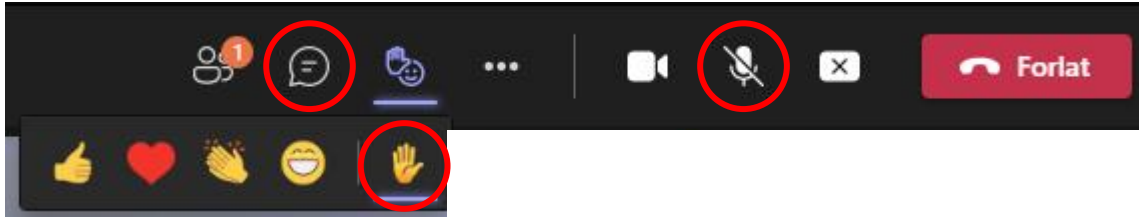




Svandal

Informasjonsmøte om
planarbeid

13.januar 2022



Sauda Vekst har rolle som prosjektleiar for områdeplanen

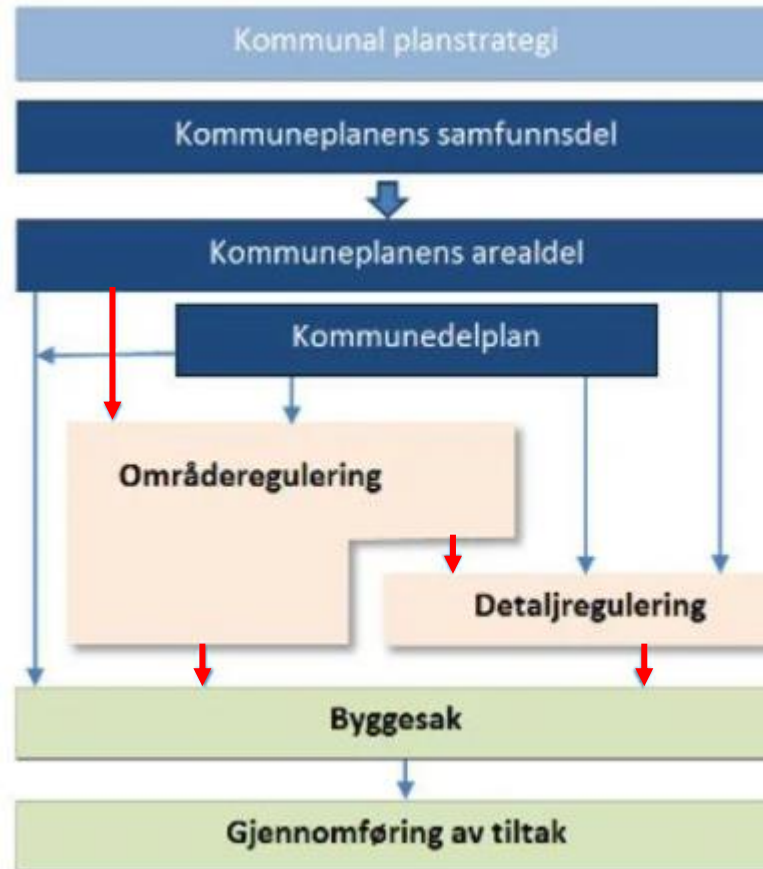
Utviklinga i Svandalen er viktig for næringslivet generelt og reiselivsnæringa spesielt

Bakgrunn for planprosessen:

- Snømangel i nedre del av trekket
- Det blir selt færre hytter i Sauda enn på stader me likar å samanlikna oss med
- Gondol til Djuvsbotn vil sikre lengre skisesong og gi muligheter for heilårs aktivitetstilbod – auke attraktivitet
- Planområdet er avgrensa til det mest sentrale området for aktivitetar og alpinområde

Harald Løland, 414 73 177

REGULERINGSPLAN I DET KOMMUNALE PLANSYSTEMET



PLANSYSTEMET - PROSSESS





Plassering av området



FØREMÅLET MED PLANEN

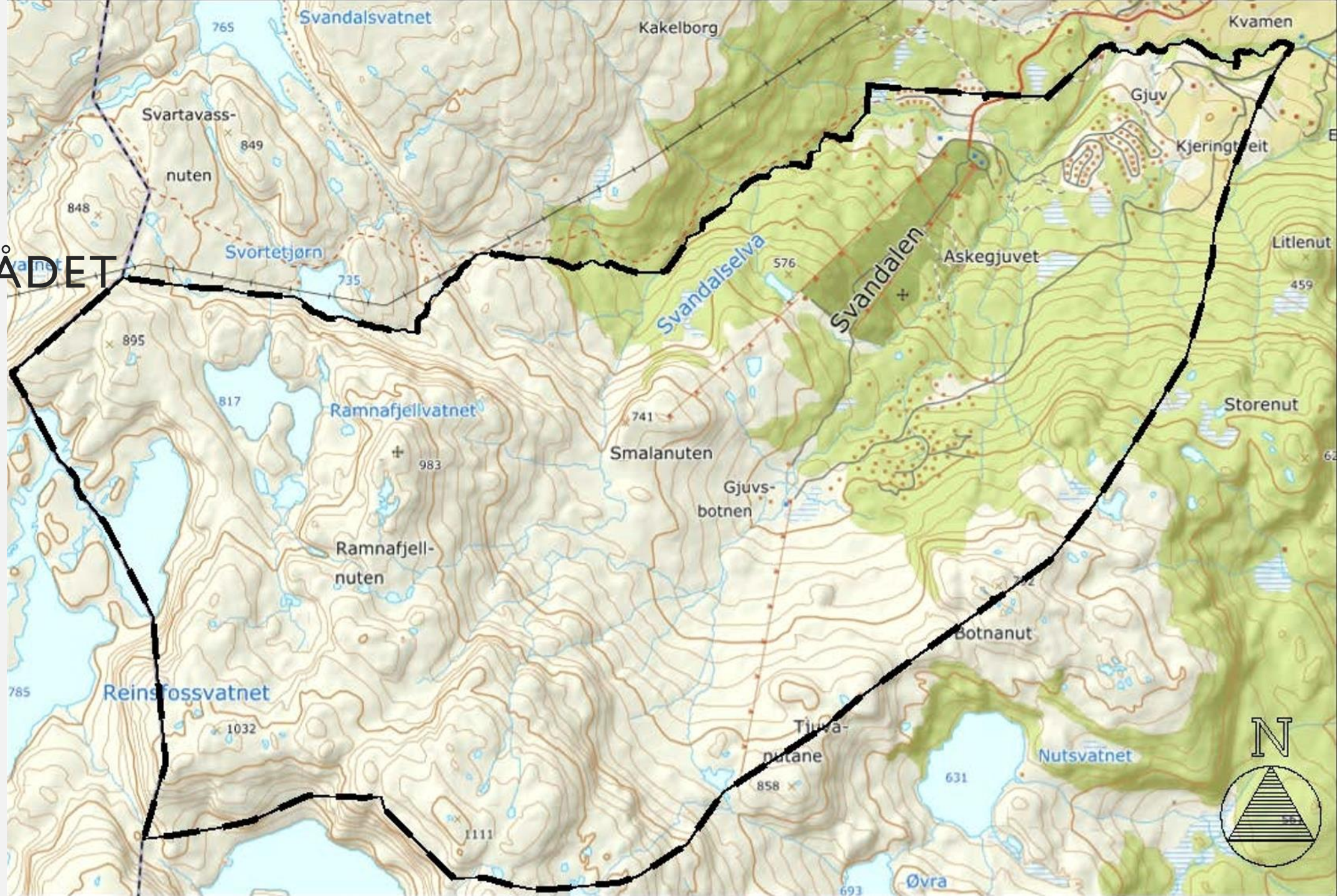


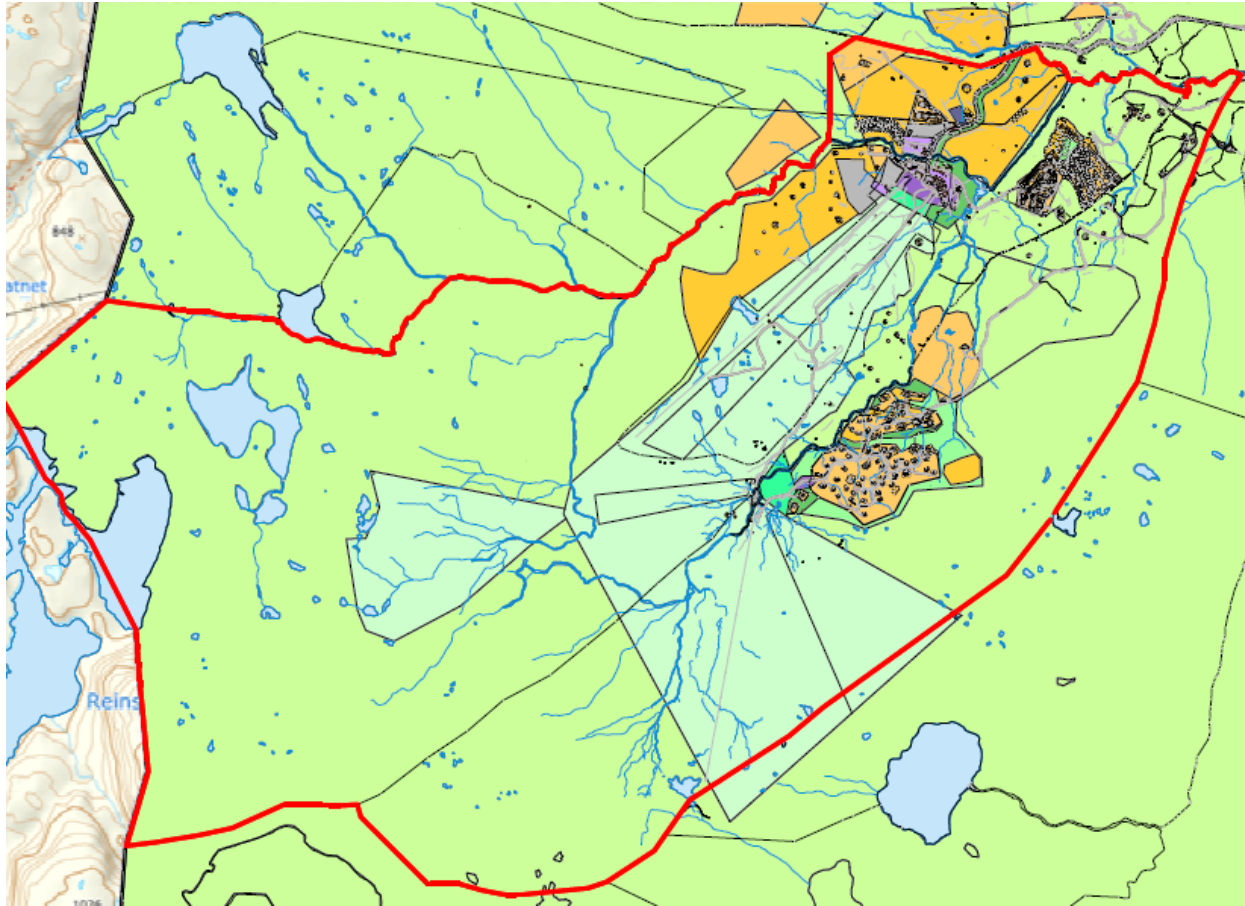
FØREMÅLET MED PLANEN

OVERSIKT PLANOMRÅDET

Samanhengar

- stiar, løyper
- nye aktivitetar
- trafikk
- teknisk infrastruktur - vatn- og avløp

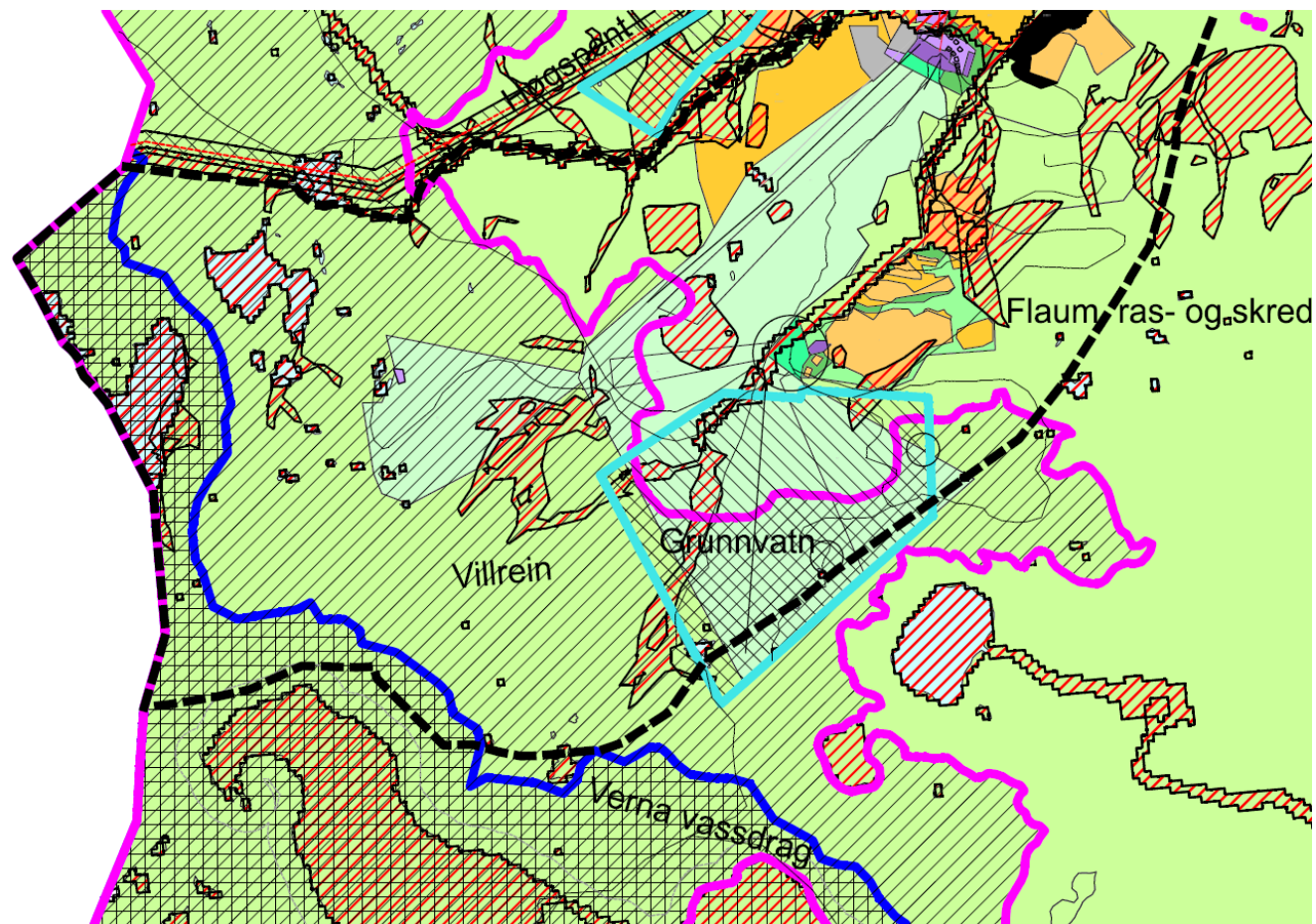


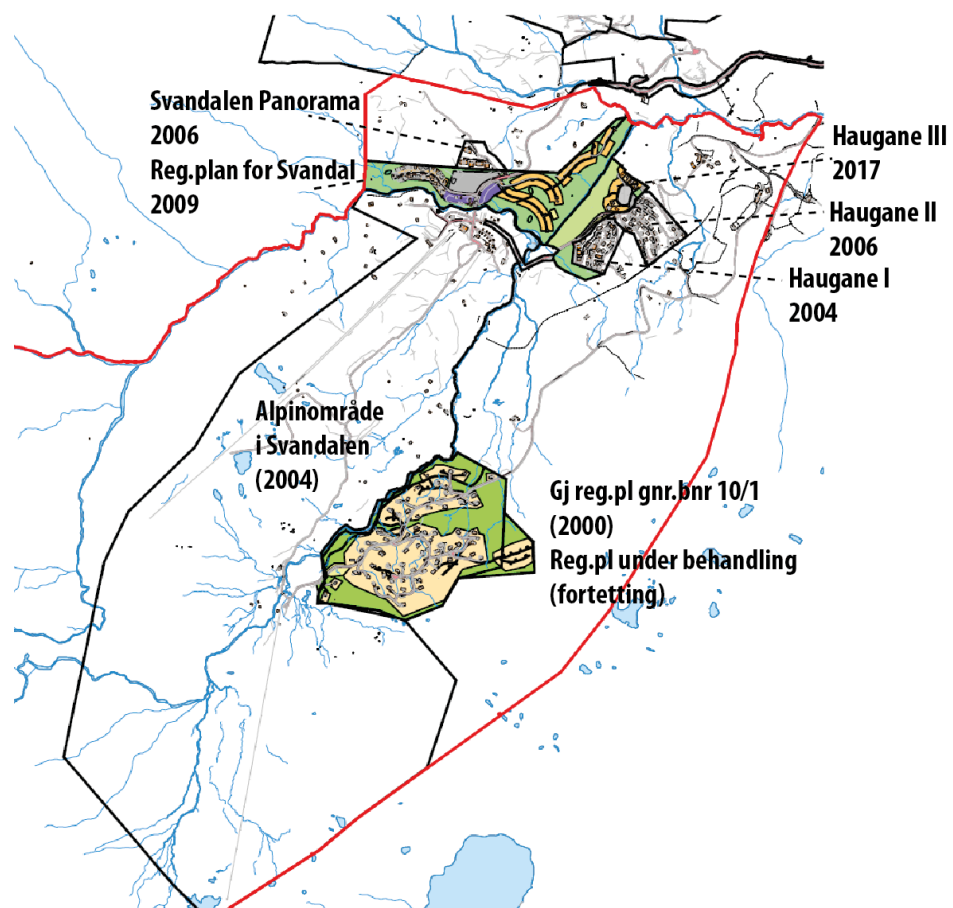


GJELDANDE KOMMUNEPLAN

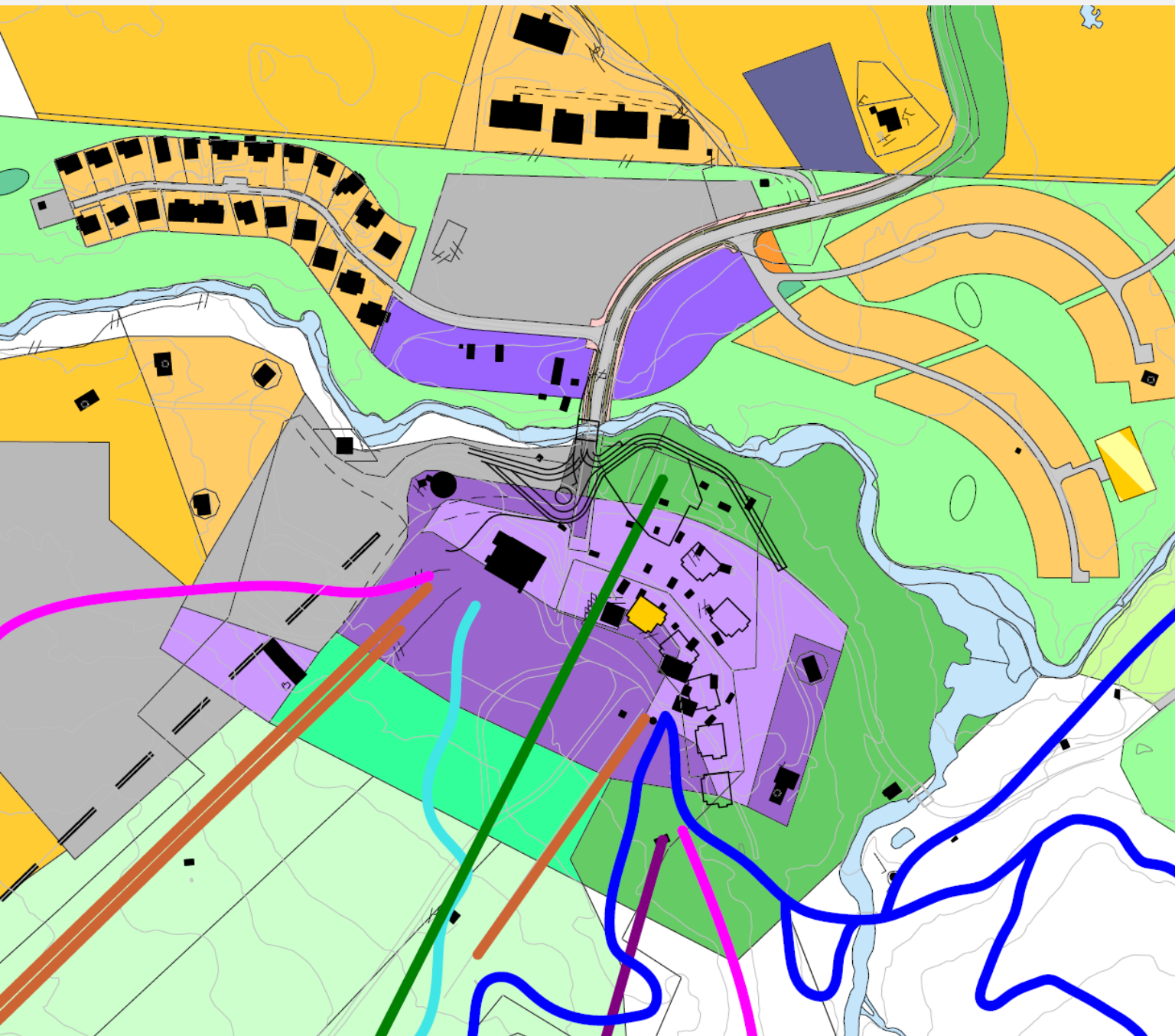
Kommuneplan for Suda 2019-
2031, vedtatt i
kommunestyremøte 20.05.2020,
er lagt til grunn for planarbeidet.

OMSYNSSONER





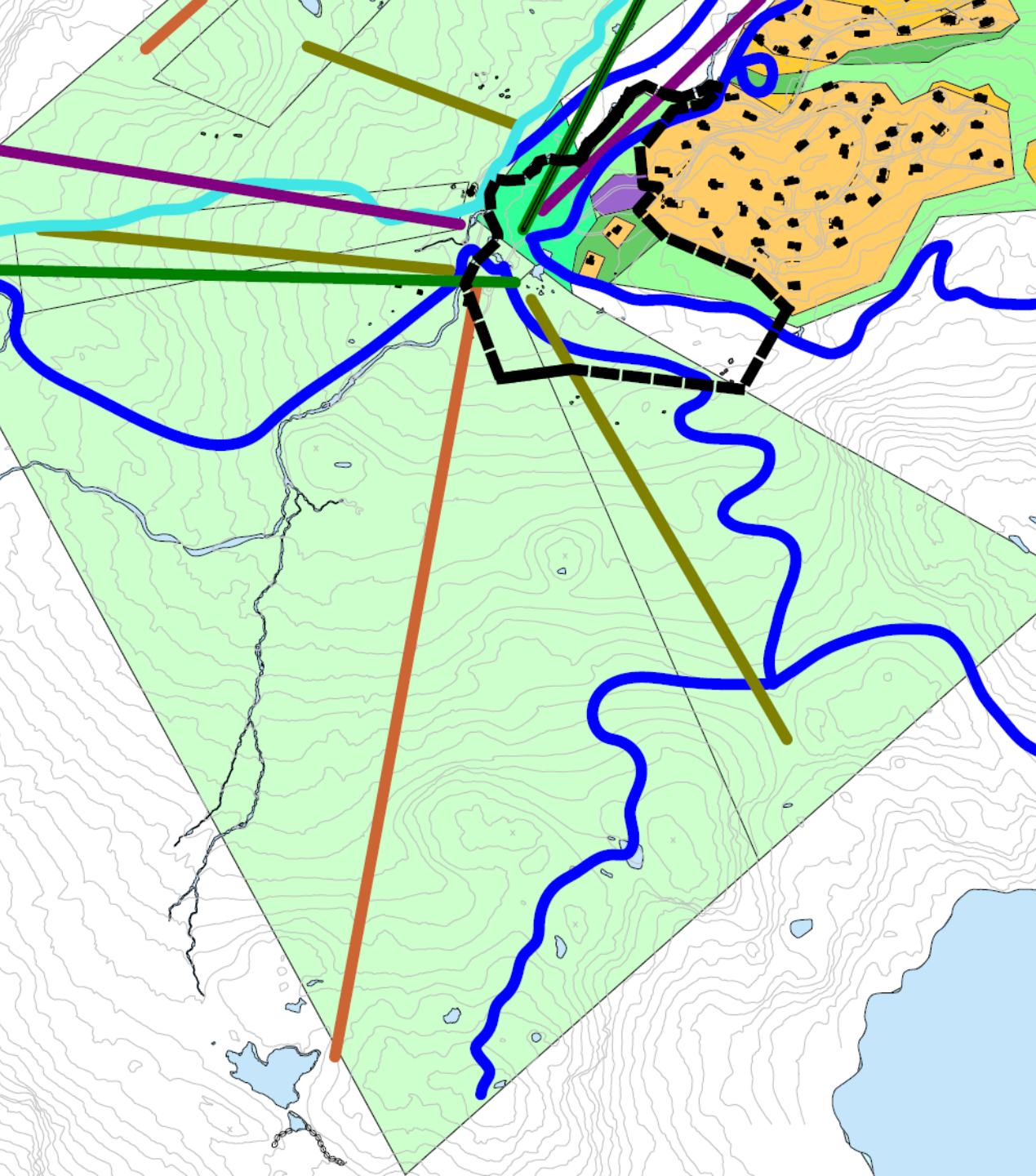
GJELDANDE REGULERINGSPLANAR



VELKOMSTOMRÅDE

- Trafikkløysingar – for gåande/syklende, kollektiv, parkering, drop-off bil, trasear for skiløyper/nedfartar mot gondol
- Ny bru og vegløysning utarbeida saman med Rogaland Fylkeskommune
- Bygningar og funksjonar – Botnstasjon gondol, ski/sykkel-utleige, campingområde, overnatting/utleige.



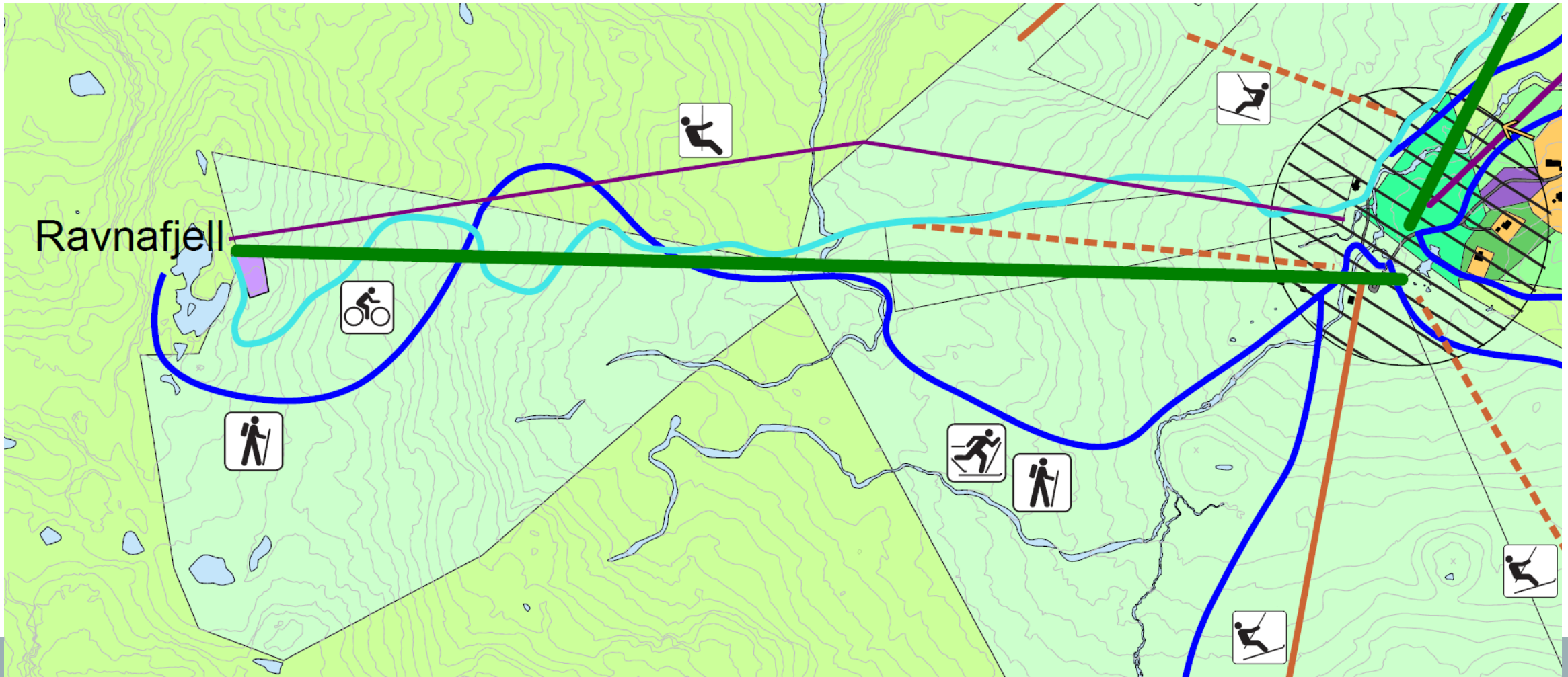


DJUVSBOTN

- Aktivitetsområde – heisar og nedfartar, aktivitetar for born.
- Bygningar – Stasjon for gondol, ski/sykkeltleige, restaurant, overnatting.

DJUVSBOTN

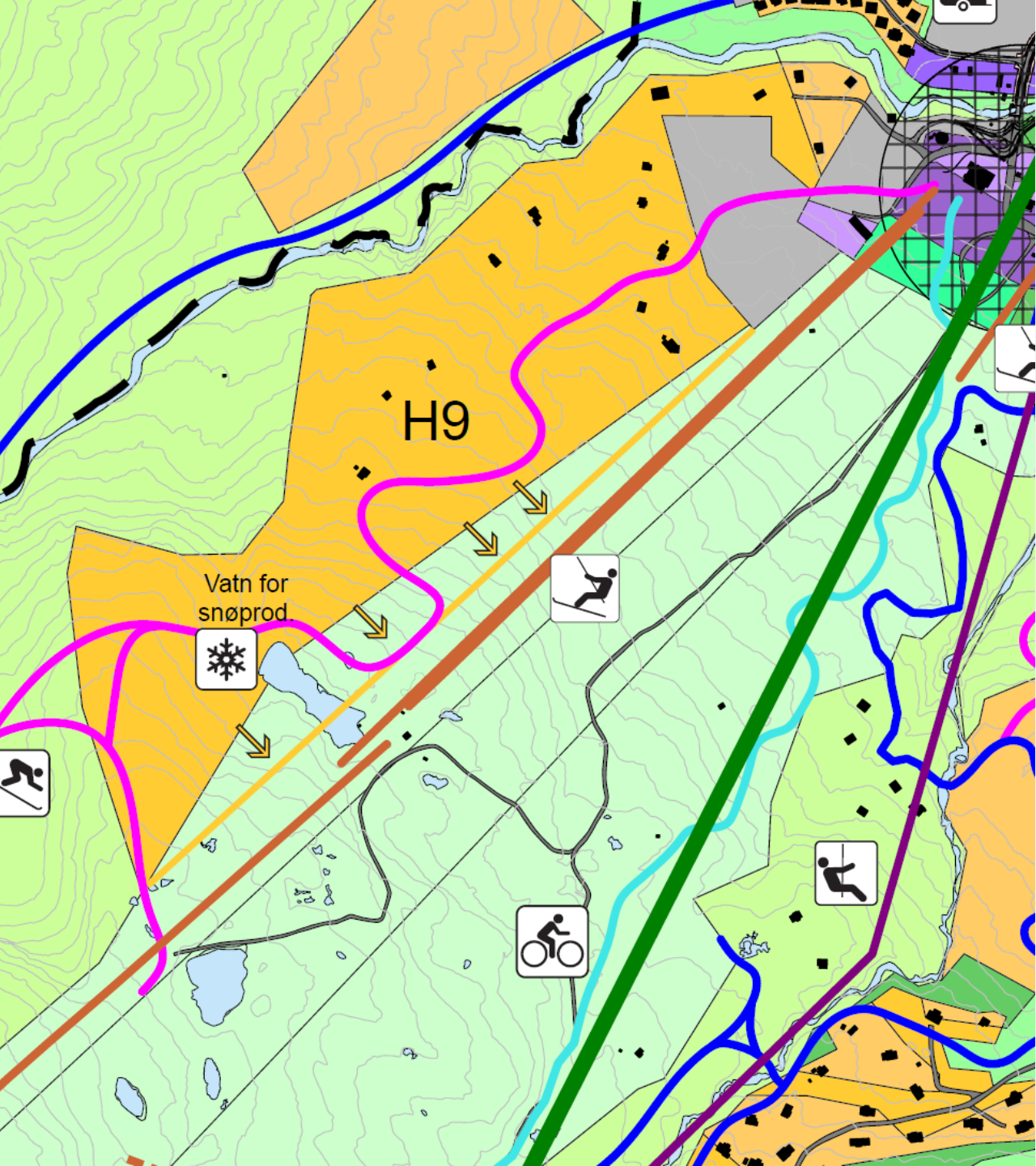




Ravnafjell

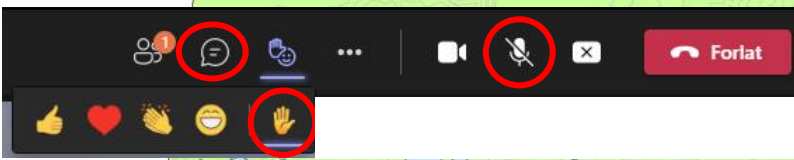
Gondol trinn 2

Fasilitetar



FELT H9

- Arrondering av føremål
- Fritidsbustadar, utleigeeiningar
- Høgare utnytting



Har du merknadar/innspeil til oppstart av planarbeidet?

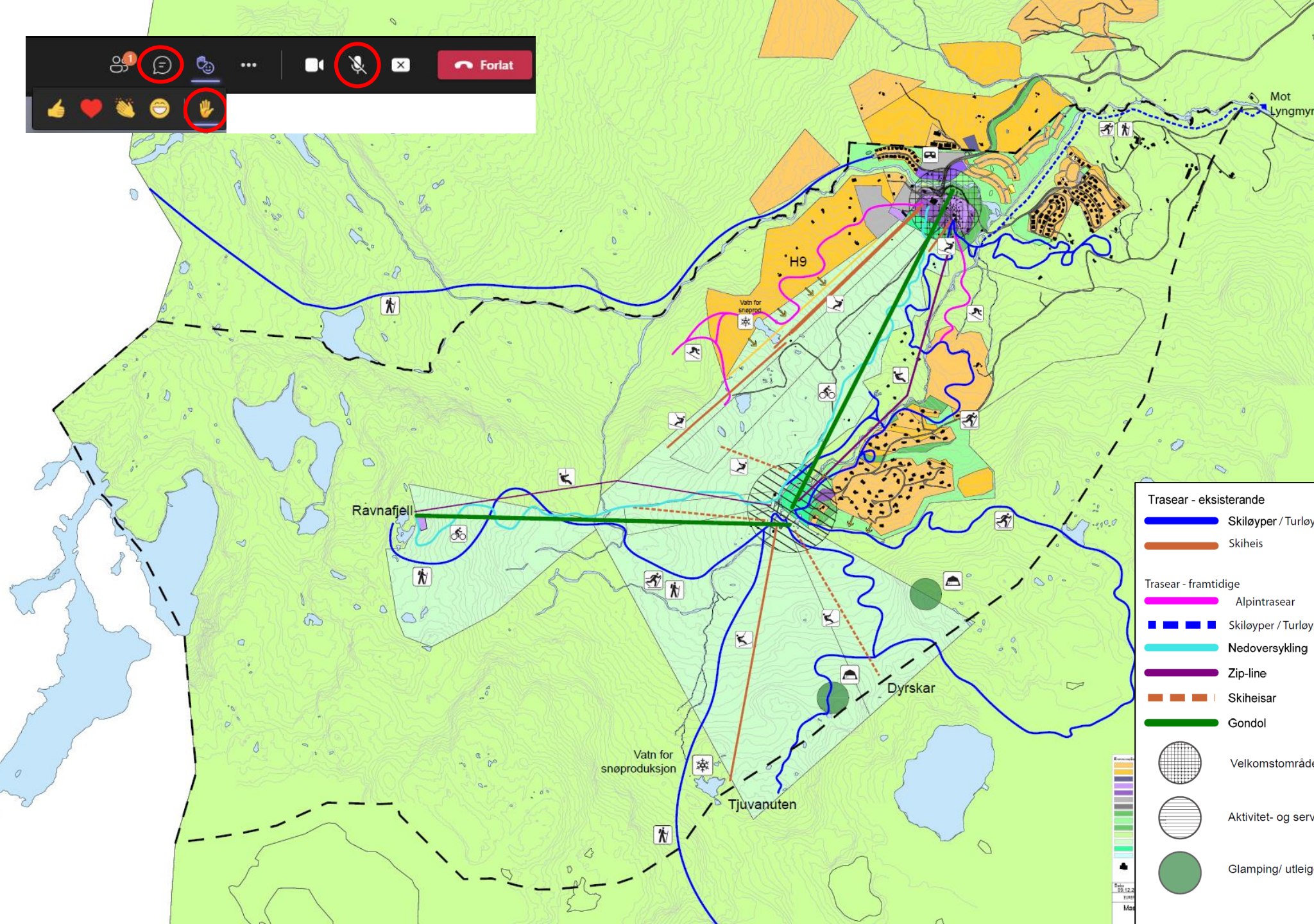
Send det til oss på:

Omega Areal AS,
Kvassanesvegen 4, 5582
Ølensvåg

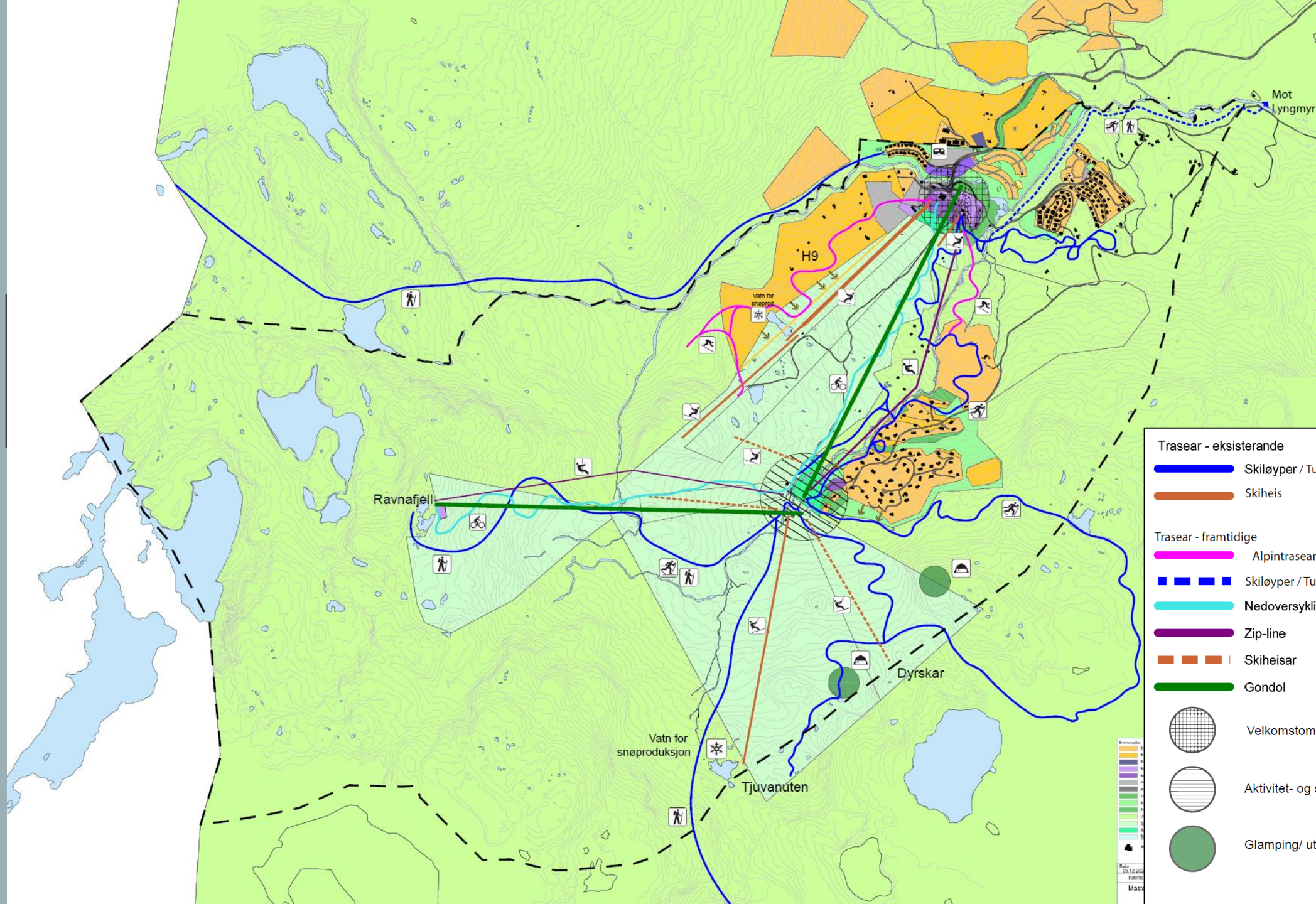
eller

via e-post areal@omega.no

innan **02.02.2022.**



Trasear - eksisterande	
	Skiløyper / Turløyper
	Skiheis
Trasear - framtidige	
	Alpintrasear
	Skiløyper / Turløyper
	Nedoversykling
	Zip-line
	Skiheisar
	Gondol
	Velkomstråde / botnstasjon Gondol
	Aktivitet- og serviceområde (Djuvsbotn)
	Glamping/ utleigetelt



Trasear - eksisterande

- ▬ Skiløyper / Turløyper
- ▬ Skiheis

Trasear - framtidige

- ▬ Alpintrasear
- ▬▬▬ Skiløyper / Turløyper
- ▬ Nedoversykling
- ▬ Zip-line
- ▬▬▬ Skiheisar
- ▬ Gondol

- Velkomstråde / botnstasjon Gondol
- Aktivitet- og serviceområde (Djuvsbotn)
- Glamping/ utleigetelt

Skiløyper: 12-2020
 Djuvsbotn
 Mast